



ประกาศกระทรวงมหาดไทย
เรื่อง จัดตั้งองค์การบริหารส่วนตำบลป่าซาง อำเภอเวียงเชียงรุ้ง จังหวัดเชียงราย
เป็นเทศบาลตำบลป่าซาง

โดยที่องค์การบริหารส่วนตำบลป่าซาง อำเภอเวียงเชียงรุ้ง จังหวัดเชียงราย มีความประสงค์จะจัดตั้งเป็นเทศบาลตำบล ซึ่งกระทรวงมหาดไทยพิจารณาแล้วเห็นว่า องค์การบริหารส่วนตำบลป่าซาง อำเภอเวียงเชียงรุ้ง จังหวัดเชียงราย มีความจำเป็นต้องจัดตั้งเป็นเทศบาลตำบลเพื่อประโยชน์ในการจัดทำบริการสาธารณะแก่ประชาชน ทั้งมีรายได้พอควรแก่การที่จะปฏิบัติหน้าที่ตามที่กำหนดไว้ในพระราชบัญญัติเทศบาล พ.ศ. ๒๔๙๖ จึงเป็นไปตามหลักเกณฑ์ตามมาตรา ๙ แห่งพระราชบัญญัติเทศบาล พ.ศ. ๒๔๙๖ ซึ่งแก้ไขเพิ่มเติมโดยพระราชบัญญัติเทศบาล (ฉบับที่ ๑๒) พ.ศ. ๒๕๔๖ สมควรให้จัดตั้งเป็นเทศบาลตำบลตามเจตนารมณ์ของประชาชนในท้องถิ่น

อาศัยอำนาจตามความในมาตรา ๔๒ แห่งพระราชบัญญัติสภาตำบลและองค์การบริหารส่วนตำบล พ.ศ. ๒๕๓๗ ซึ่งแก้ไขเพิ่มเติมโดยพระราชบัญญัติสภาตำบลและองค์การบริหารส่วนตำบล (ฉบับที่ ๕) พ.ศ. ๒๕๔๖ ประกอบมาตรา ๗ แห่งพระราชบัญญัติเทศบาล พ.ศ. ๒๔๙๖ และมาตรา ๙ แห่งพระราชบัญญัติเทศบาล พ.ศ. ๒๔๙๖ ซึ่งแก้ไขเพิ่มเติมโดยพระราชบัญญัติเทศบาล (ฉบับที่ ๑๒) พ.ศ. ๒๕๔๖ รัฐมนตรีว่าการกระทรวงมหาดไทย จึงประกาศจัดตั้งองค์การบริหารส่วนตำบลป่าซาง อำเภอเวียงเชียงรุ้ง จังหวัดเชียงราย เป็นเทศบาลตำบลป่าซาง

องค์การบริหารส่วนตำบลที่ได้รับการจัดตั้งเป็นเทศบาลตำบลตามประกาศนี้ มีแนวเขตตามคำบรรยายแนวเขตและแผนที่ท้ายประกาศกระทรวงมหาดไทย และให้พ้นสภาพแห่งการเป็นองค์การบริหารส่วนตำบล รวมทั้งให้สมาชิกภาพของสมาชิกสภาองค์การบริหารส่วนตำบลสิ้นสุดลงและนายกองค์การบริหารส่วนตำบลพ้นจากตำแหน่งนับแต่วันที่ไม่มีประกาศนี้จัดตั้งขึ้นเป็นเทศบาลตำบลเป็นต้นไป บรรดาขบประมาณทรัพย์สิน สิทธิ สิทธิเรียกร้อง หนี้ พนักงานส่วนตำบลและลูกจ้างขององค์การบริหารส่วนตำบลให้ออนไปเป็นของเทศบาลตำบลที่จัดตั้งขึ้น และบรรดาข้อบัญญัติองค์การบริหารส่วนตำบลที่ใช้บังคับในเรื่องใดอยู่ก่อนแล้ว ให้ยังคงใช้บังคับได้ต่อไปเป็นการชั่วคราวจนกว่าจะได้มีการตราเทศบัญญัติในเรื่องนั้นขึ้นใหม่ตามมาตรา ๔๒ แห่งพระราชบัญญัติสภาตำบลและองค์การบริหารส่วนตำบล พ.ศ. ๒๕๓๗ ซึ่งแก้ไขเพิ่มเติมโดยพระราชบัญญัติสภาตำบลและองค์การบริหารส่วนตำบล (ฉบับที่ ๕) พ.ศ. ๒๕๔๖

ทั้งนี้ ตั้งแต่วันที่ ๒๘ พฤศจิกายน พ.ศ. ๒๕๖๘ เป็นต้นไป

ประกาศ ณ วันที่ ๑๙ พฤศจิกายน พ.ศ. ๒๕๖๘

(นายทรงศักดิ์ ทองศรี)

รัฐมนตรีช่วยว่าการกระทรวงมหาดไทย ปฏิบัติราชการแทน

รัฐมนตรีว่าการกระทรวงมหาดไทย

คำบรรยายแนวเขต
เทศบาลตำบลป่าซาง อำเภอเวียงเชียงรุ้ง จังหวัดเชียงราย
ท้ายประกาศกระทรวงมหาดไทย
เรื่อง จัดตั้งองค์การบริหารส่วนตำบลป่าซาง อำเภอเวียงเชียงรุ้ง จังหวัดเชียงราย
เป็นเทศบาลตำบลป่าซาง
ลงวันที่ ๑๙ เดือน พฤศจิกายน พ.ศ. ๒๕๖๘

.....

ให้กำหนดเขตเทศบาลตำบลป่าซาง ไว้ดังนี้

หลักเขตที่ ๑ ตั้งอยู่บริเวณดอยหลวงกับดอยแม่เมียง บริเวณพิกัดที่ PC ๐๙๘๑๗๔

ทิศเหนือ

จากหลักเขตที่ ๑ เป็นเส้นเลียบบนทางทิศตะวันออกเฉียงเหนือ ตามสันดอยแม่เมียง ผ่านเนิน ๕๘๕ ถึงหลักเขตที่ ๒ ซึ่งตั้งอยู่บริเวณพิกัดที่ PC ๑๐๘๑๘๗ รวมระยะทางประมาณ ๑,๖๖๙ เมตร

จากหลักเขตที่ ๒ เป็นเส้นเลียบบนทางทิศตะวันออกเฉียงเหนือ ตามสันดอยแม่เมียง ผ่านเนิน ๖๔๒ ถึงหลักเขตที่ ๓ ซึ่งตั้งอยู่บริเวณพิกัดที่ PC ๑๑๘๑๙๔ รวมระยะทางประมาณ ๑,๐๖๕ เมตร

จากหลักเขตที่ ๓ เป็นเส้นเลียบบนทางทิศตะวันออก ตามสันดอยป่ายาง ผ่านเนิน ๕๑๑ ถึงหลักเขตที่ ๔ ซึ่งตั้งอยู่บริเวณพิกัดที่ PC ๑๓๒๑๙๒ รวมระยะทางประมาณ ๑,๓๒๒ เมตร

จากหลักเขตที่ ๔ เป็นเส้นเลียบบนทางทิศตะวันออก ตามสันดอยห้วยทรายขาว ผ่านเนิน ๕๑๓ ถึงหลักเขตที่ ๕ ซึ่งตั้งอยู่ดอยห้วยทรายขาวบริเวณพิกัดที่ PC ๑๔๗๑๙๔ รวมระยะทางประมาณ ๑,๔๐๘ เมตร

จากหลักเขตที่ ๕ เป็นเส้นเลียบบนทางทิศตะวันออกเฉียงเหนือ ตามสันดอยห้วยทรายขาว ถึงสันดอยขุนแม่ไร่ ผ่านเนิน ๕๘๒ ถึงหลักเขตที่ ๖ ซึ่งตั้งอยู่บริเวณพิกัดที่ PC ๑๗๕๒๑๔ รวมระยะทางประมาณ ๓,๐๖๙ เมตร

จากหลักเขตที่ ๖ เป็นเส้นเลียบบนทางทิศตะวันออก ถึงทางหลวงแผ่นดินหมายเลข ๑๑๗๓ ถึงหลักเขตที่ ๗ ซึ่งตั้งอยู่ริมทางหลวงแผ่นดินหมายเลข ๑๑๗๓ ฟากตะวันตก บริเวณพิกัดที่ PC ๒๐๓๒๐๙ รวมระยะทางประมาณ ๒,๕๖๗ เมตร

จากหลักเขตที่ ๗ เป็นเส้นเลียบบนทางทิศตะวันออกเฉียงใต้ตัดผ่านทางหลวงแผ่นดินหมายเลข ๑๑๗๓ ถึงสันดอยขุนแม่เลียบ เนิน ๕๘๓ ซึ่งเป็นหลักเขตที่ ๘ ตั้งอยู่บริเวณพิกัดที่ PC ๒๓๕๑๘๘ รวมระยะทางประมาณ ๔,๐๘๗ เมตร

จากหลักเขตที่ ๘ เป็นเส้นเลียบบนทางทิศเหนือ ตามสันเขาไม่มีชื่อ ถึงหลักเขตที่ ๙ ซึ่งตั้งอยู่บริเวณพิกัดที่ PC ๒๓๕๑๙๙ รวมระยะทางประมาณ ๙๗๘ เมตร

จากหลักเขตที่ ๙ เป็นเส้นเลียบบนเนินไปทางทิศตะวันออกเฉียงใต้ ผ่านห้วยแม่เลียม แขวงวา ถึงหลักเขตที่ ๑๐ ซึ่งตั้งอยู่บนเนิน ๖๕๙ บริเวณพิกัดที่ PC ๒๖๖๑๙๕ รวมระยะทางประมาณ ๒,๖๗๒ เมตร

ทิศตะวันออก

จากหลักเขตที่ ๑๐ เป็นเส้นเลียบบนเนินไปทางทิศใต้ ตามสันดอยขุนตาดควัน เนิน ๖๕๙ ถึงหลักเขตที่ ๑๑ ซึ่งตั้งอยู่บนเนิน ๗๙๑ บริเวณพิกัดที่ PC ๒๕๘๑๗๔ รวมระยะทางประมาณ ๒,๔๗๐ เมตร

จากหลักเขตที่ ๑๑ เป็นเส้นเลียบบนเนินไปทางทิศตะวันตกเฉียงใต้ ถึงหลักเขตที่ ๑๒ ตามสันดอยห้วยดีหมี บริเวณพิกัดที่ PC ๒๑๔๑๕๔ รวมระยะทางประมาณ ๒,๕๘๗ เมตร

จากหลักเขตที่ ๑๒ เป็นเส้นเลียบบนเนินไปทางทิศตะวันตกเฉียงใต้ ตามสันดอยห้วยน้ำจันทร์ ถึงหลักเขตที่ ๑๓ ซึ่งตั้งอยู่บนดอยห้วยน้ำจันทร์ บริเวณพิกัดที่ PC ๑๙๖๑๔๔ รวมระยะทางประมาณ ๒,๒๖๔ เมตร

จากหลักเขตที่ ๑๓ เป็นเส้นเลียบบนเนินไปทางทิศตะวันตกเฉียงใต้ เป็นสันดอยห้วยน้ำจันทร์ ถึงหลักเขตที่ ๑๔ ซึ่งตั้งอยู่ตรงดอยขุนแม่ตำ บริเวณพิกัดที่ PC ๑๗๓๑๑๐ รวมระยะทางประมาณ ๕,๓๖๖ เมตร

ทิศใต้

จากหลักเขตที่ ๑๔ เป็นเส้นแบ่งกึ่งกลางตามลำน้ำห้วยก้าง ไปทางทิศตะวันตกเฉียงเหนือตัดผ่านทางหลวงแผ่นดิน หมายเลข ๑๑๗๓ ถึงหลักเขตที่ ๑๕ ตรงบริเวณพิกัดที่ PC ๑๔๐๑๓๕ บริเวณป้ายแสดงแนวเขตติดต่อระหว่างตำบลปางช้างกับตำบลทุ่งก่อ รวมระยะทางประมาณ ๕,๖๔๓ เมตร

จากหลักเขตที่ ๑๕ เป็นเส้นเลียบบนเนินไปทางทิศตะวันตกเฉียงเหนือ ตัดผ่านทุ่งนา ร่องน้ำฮ่องไฮ ถึงหลักเขตที่ ๑๖ ซึ่งตั้งอยู่ตรงริมถนนสายบ้านโป่ง-ห้วยหมากเอี้ยก พากด้านเหนือ บริเวณพิกัดที่ PC ๑๒๕๑๔๕ รวมระยะทางประมาณ ๑,๔๕๘ เมตร

จากหลักเขตที่ ๑๖ เป็นเส้นแบ่งกึ่งกลางตามลำเหมืองสาธารณประโยชน์ ไปทางทิศตะวันตก ผ่านน้ำแม่เฟือ เป็นเส้นเลียบบนเนินไปทางทิศตะวันตก ตัดผ่านเนิน ๔๙๔ ถึงหลักเขตที่ ๑๗ บริเวณพิกัดที่ PC ๐๙๗๑๔๗ รวมระยะทางประมาณ ๒,๗๘๑ เมตร

ทิศตะวันตก

จากหลักเขตที่ ๑๗ เป็นเส้นเลียบบังทางทิศเหนือ ตามลำห้วยและสันดอย ผ่านเนิน ๔๙๔ ถึงหลักเขตที่ ๑๘ บริเวณพิกัดที่ PC ๐๙๗๑๕๐ รวมระยะทางประมาณ ๓๑๑ เมตร

จากหลักเขตที่ ๑๘ เป็นเส้นเลียบบังทางทิศเหนือ ตามสันดอยไม่มีชื่อ ถึงหลักเขตที่ ๑๙ บริเวณพิกัดที่ PC ๑๐๔๑๖๓ รวมระยะทางประมาณ ๑,๕๖๘ เมตร

จากหลักเขตที่ ๑๙ เป็นเส้นเลียบบังทางทิศตะวันตก ถึงหลักเขตที่ ๒๐ บริเวณพิกัดที่ PC ๐๙๘๑๖๑ รวมระยะทางประมาณ ๖๓๒ เมตร

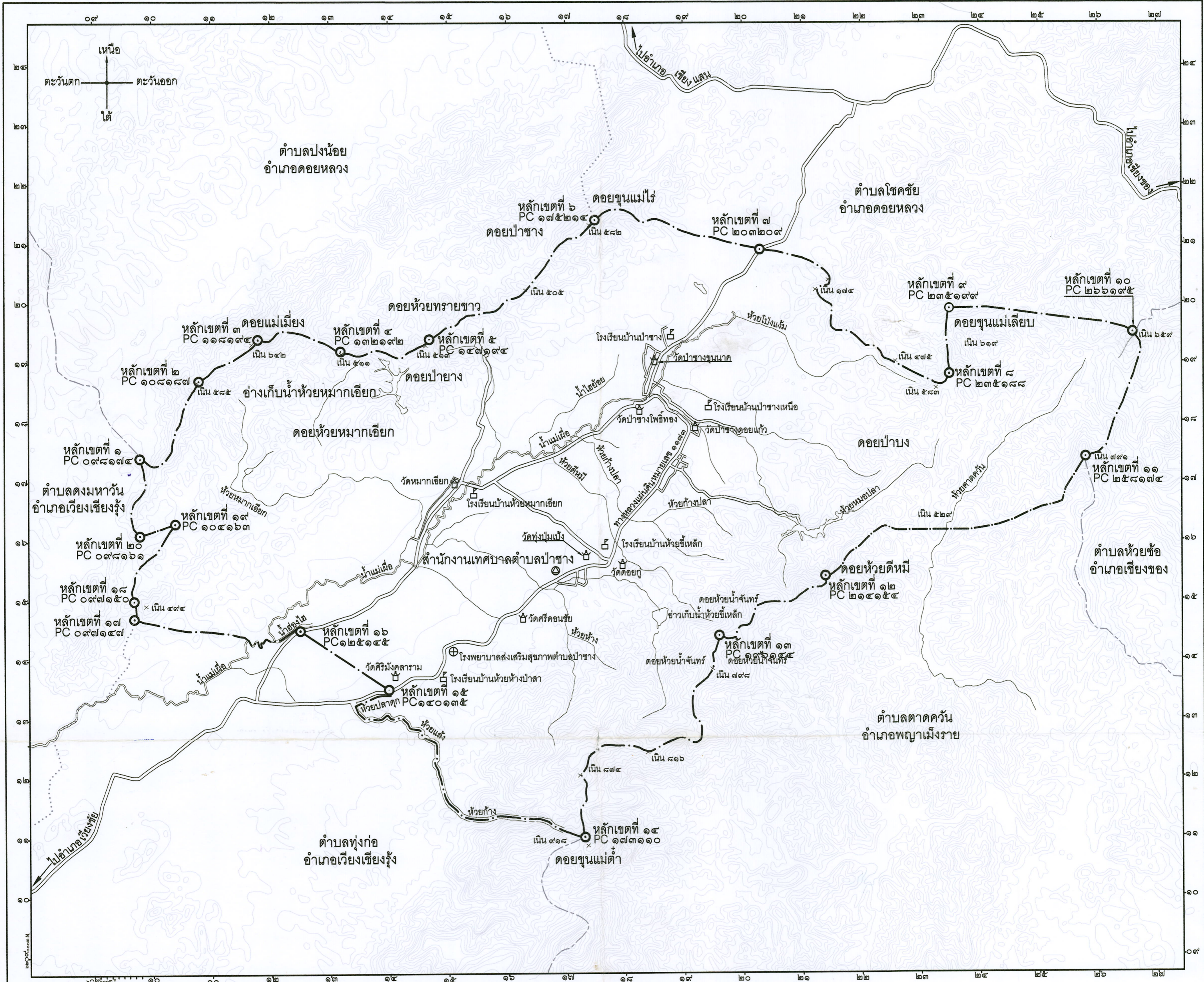
จากหลักเขตที่ ๒๐ เป็นเส้นเลียบบังทางทิศเหนือ ตามสันดอยหลวง จนบรรจบกับหลักเขตที่ ๑ ตรงสันดอยหลวงกับดอยแม่เมียง บริเวณพิกัดที่ PC ๐๙๘๑๗๔ รวมระยะทางประมาณ ๑,๔๓๐ เมตร

ดังปรากฏตามแผนที่ท้ายประกาศกระทรวงมหาดไทยนี้
ตามเส้นแบ่งแนวเขตที่กล่าวไว้ ให้มีหลักเขตย่อยปักไว้เพื่อแสดงแนวเขตตามสมควร

แผนที่ท้ายประกาศกระทรวงมหาดไทย
เรื่อง จัดตั้งองค์การบริหารส่วนตำบลป่าซาง อำเภอเวียงเชียงรุ้ง จังหวัดเชียงราย

เป็นเทศบาลตำบลป่าซาง
ลงวันที่ ๒๙ เดือน พฤศจิกายน พ.ศ. ๒๕๖๕

มาตราส่วน ๑ : ๕๐,๐๐๐
๐ ๐.๕ ๑ ๒ กิโลเมตร



รับรองแนวเขตจัดตั้งเทศบาลตำบลป่าซาง

- เครื่องหมาย
- เขตอำเภอ
 - เขตเทศบาล
 - เขตตำบล เขตองค์การบริหารส่วนตำบล
 - แม่น้ำ คลอง ห้วย
 - หนอง บึง อ่างเก็บน้ำ
 - เส้นชั้นความสูง
 - ภูเขา ควน เนิน
 - สถานที่ราชการ
 - วิทยาลัย โรงเรียน
 - โรงพยาบาลส่งเสริมสุขภาพตำบล
 - วัด ศาลาสถาน

รับรองแผนที่ถูกต้อง
ลงชื่อ
(นายสาริต ธิกุล)
ผู้อำนวยการกองช่าง องค์การบริหารส่วนตำบลป่าซาง

ว่าที่ ร.ต.
(คมสัน สุทธะชัย)
ปลัดองค์การบริหารส่วนตำบลป่าซาง

ลงชื่อ
(นายสมควร นัยดิบ)
นายกองค์การบริหารส่วนตำบลป่าซาง

ได้ตรวจสอบแนวเขตแล้วรับรองว่าถูกต้อง
องค์การปกครองส่วนท้องถิ่นที่เกี่ยวข้อง

ลงชื่อ
(นายสมภพ ทัศน)
นายกองค์การบริหารส่วนตำบลทุ่งก่อ

ลงชื่อ
(นายสุพันธ์ ปันขุย)
นายกองค์การบริหารส่วนตำบลโชคชัย

ลงชื่อ
(นายวิชาญ ภูทองไชย)
นายกองค์การบริหารส่วนตำบลปงน้อย

ลงชื่อ
(นายสงกรานต์ โสภามา)
นายกองค์การบริหารส่วนตำบลดงมหาวัน

ลงชื่อ
(นายชาญ ธารา)
นายกเทศมนตรีตำบลห้วยซ้อ

ลงชื่อ
(นายประสงค์ ไชโย)
นายกองค์การบริหารส่วนตำบลตาดควีน

ลงชื่อ
(นางสาวมินทิรา ภคประสงค์)
นายกอำเภอเวียงเชียงรุ้ง

ลงชื่อ
(นายสุวัฒน์ สวัสดิ์)
นายกอำเภอพญาเม็งราย

ลงชื่อ
(นายสุทัศน์ สิมวณิชกุล)
นายกอำเภอคอยหลวง

ลงชื่อ
(นายอุดม ปกป้องบวรกุล)
นายกอำเภอเชียงของ