

วิสัยทัศน์ :

“
เป็นผู้ชี้นำในการขับเคลื่อน
และเพิ่มศักยภาพ MSME
สู่ความมั่งคั่งอย่างยั่งยืน
”

พันธกิจ :

บูรณาการและผลักดันการส่งเสริม
MSME ของหน่วยงานภาครัฐ
และเอกชน เพื่อให้ MSME
สามารถเติบโตและแข่งขัน
ได้ในระดับสากล

นิยาม SME ใหม่

เพื่อใช้ในการกำหนดกลุ่มเป้าหมายในการส่งเสริม สนับสนุน และ
ช่วยเหลือผู้ประกอบการ และสำหรับใช้ในการจัดทำข้อมูลรายงานสถิติ

	1 การผลิต	2 การบริการและการค้า
Medium	การจ้างงาน ≤ 200 คน หรือ รายได้ ≤ 500 ล้านบาท	การจ้างงาน ≤ 100 คน หรือ รายได้ ≤ 300 ล้านบาท
Small	การจ้างงาน ≤ 50 คน หรือ รายได้ ≤ 100 ล้านบาท	การจ้างงาน ≤ 30 คน หรือ รายได้ ≤ 50 ล้านบาท
Micro	การจ้างงาน ≤ 5 คน หรือ รายได้ ≤ 1.8 ล้านบาท	การจ้างงาน ≤ 5 คน หรือ รายได้ ≤ 1.8 ล้านบาท

- มี 3 ขนาด คือ รายย่อย (micro) – ขนาดย่อม (small) – ขนาดกลาง (medium)
- มี 2 ประเภท คือ ภาคการผลิต กับ ภาคการบริการและการค้า
- ใช้ 2 เกณฑ์ คือ การจ้างงาน และ รายได้
- ในกรณีที่เมื่อใช้เกณฑ์หนึ่งแล้วเป็นวิสาหกิจขนาดย่อม แต่เมื่อใช้อีกเกณฑ์เป็นวิสาหกิจขนาดกลาง ให้ถือเกณฑ์ที่มากกว่าเป็นหลัก

ภารกิจศูนย์ให้บริการ SME ครบวงจร (SME One-Stop Service Center: OSS)

ช่องทางให้บริการ 4 ช่องทาง



ประเภทการให้บริการ

ขั้นตอนเบิย่น SME

Online Registration

ที่ปรึกษาธุรกิจ

คำปรึกษาแนะนำธุรกิจเบื้องต้น
เพื่อการเริ่มต้นธุรกิจ อาทิ
การเขียนแผนธุรกิจ /
การจัดทำแผนการตลาด /
การเงินและบัญชี / ภาษี /
กฎหมายธุรกิจ

ศูนย์ข้อมูลธุรกิจ ผ่าน SME Knowledge Center

- ข้อมูลการให้ความรู้ช่วยเหลือ
ของภาครัฐ
- ข้อมูลสถานการณ์เกี่ยวกับการ
บริการและการส่งเสริม SME
- ความรู้เกี่ยวกับการบริหารธุรกิจ
- ข้อมูลการค้าการลงทุนในพื้นที่

เชื่อมโยงส่งต่อข้อมูล / กิจกรรมสำหรับ SME

ข่าวสารสำหรับ SME
ผ่าน SME One และ
SME Connex

ส่งต่อบริการภาครัฐและหน่วยงานต่างๆ ต่อยอดการให้ความช่วยเหลือด้านต่างๆ

- ด้านการเข้าถึงแหล่งเงินทุน
- ด้านการค้า / การตลาด / ส่งออก
- ด้านเทคโนโลยี และนวัตกรรม
- ด้านการพัฒนามาตรฐานสินค้าและบริการ

งานสนับสนุนการให้บริการ



1. การจัดทำสถานการณ์ MSME จังหวัด
 - คัดเลือกธุรกิจ MSME เป้าหมาย
 - จัดทำข้อมูลประกอบในแต่ละธุรกิจ
2. เพิ่มโอกาส MSME ในการเข้าถึงโครงการของ
ภาครัฐด้าน MSME
3. ส่งเสริมการรวมกลุ่มของ MSME ในพื้นที่เพื่อสร้าง
โอกาสในการพัฒนาศักยภาพ
4. ประชาสัมพันธ์งาน / โครงการของ สสว. / หน่วยร่วม
5. Train The Coach ประสานส่งต่อการให้คำปรึกษาเชิงลึก
ผ่านกิจกรรม SME Coach

ศูนย์ให้บริการ SME ครบวงจร
SME One-Stop Service Center

สำนักงานส่งเสริมวิสาหกิจขนาดกลางและขนาดย่อม (สสว.) เป็นหน่วยงานภายใต้บังคับบัญชาของนายกรัฐมนตรี ได้จัดตั้ง ศูนย์ให้บริการ SME ครบวงจร (SME One-Stop Service Center : OSS) โดยมีบทบาทและหน้าที่ ดังนี้

1 Consulting

การขึ้นทะเบียน การให้บริการปรึกษาแนะนำเบื้องต้น / การส่งต่อหน่วยงานพันธมิตร / การส่งต่อที่ปรึกษาเชิงลึก



2 Networking

การเชื่อมโยงหน่วยงานในพื้นที่ภาครัฐและเอกชน เพื่อเชื่อมโยงด้านข้อมูล การบริการ และความร่วมมือในด้านต่างๆ



3 Knowledge Center

การสนับสนุน / ถ่ายทอดองค์ความรู้ทางธุรกิจให้กับ SME



4 Information & Data Center

การสำรวจข้อมูล SME / การจัดทำสถานการณ์ข้อมูล SME ในจังหวัด



5 Monitoring Center

การประสานติดตามผู้เข้าร่วมโครงการของ สสว. และประสานติดตามผู้ประกอบการในพื้นที่



ภาคเหนือ

ศูนย์ OSS เชียงใหม่ : ศาลากลางจังหวัด โทร. 053-112-262, 064-301-6906

ศูนย์ OSS แม่ฮ่องสอน : ศาลากลางจังหวัด โทร. 053-615-950, 063-878-8452

ศูนย์ OSS ลำปาง : ศาลากลางจังหวัด โทร. 054-209-619, 064-585-3404

ศูนย์ OSS ลำพูน : ศาลากลางจังหวัด โทร. 053-096-164, 064-182-9801

ศูนย์ OSS เชียงราย : ศาลากลางจังหวัด โทร. 053-177-371, 064-301-6905

ศูนย์ OSS น่าน : ศาลากลางจังหวัด โทร. 054-718-940, 064-585-3401

ศูนย์ OSS พะเยา : ศาลากลางจังหวัด โทร. 054-449-520, 064-585-3402

ศูนย์ OSS แพร่ : ศาลากลางจังหวัด โทร. 054-531-171, 064-182-9802

ศูนย์ OSS พินัยุโกล : ศาลากลางจังหวัด (หลังเดิม) โทร. 055-906-295, 064-301-6907

ภาคตะวันออกเฉียงเหนือ

ศูนย์ OSS อุตรดิตถ์ : ศาลากลางจังหวัด โทร. 042-221-559, 064-301-6914

ศูนย์ OSS บึงกาฬ : ศาลากลางจังหวัด โทร. 042-490-855, 064-585-3408

ศูนย์ OSSหนองคาย : ศาลากลางจังหวัด โทร. 042-411-703, 063-902-9372

ศูนย์ OSSหนองบัวลำภู : ศาลากลางจังหวัด โทร. 042-315-602, 063-878-8453

ศูนย์ OSS เลย : สำนักงานอุตสาหกรรมจังหวัดเลย โทร. 042-810-761, 064-585-6368

ศูนย์ OSS สกลนคร : ศาลากลางจังหวัด โทร. 042-712-707, 064-301-6908

ศูนย์ OSS มุกดาหาร : ศาลากลางจังหวัด โทร. 042-620-857, 063-902-9371

ศูนย์ OSS นครพนม : ศูนย์บริการเบ็ดเสร็จด้านการลงทุน (OSS) โทร. 042-530-716, 064-182-9803

ศูนย์ OSS ขอนแก่น : ศาลากลางจังหวัด (หลังเดิม) โทร. 043-235-995, 064-301-6909

ศูนย์ OSS กทม. : สสว. (อาคารทีเอสที ทาวเวอร์) โทร. 02-298-3000, 063-902-9361

ศูนย์ OSS พระนครศรีอยุธยา : ศาลากลางจังหวัด โทร. 035-246-322, 063-902-9364

ศูนย์ OSS สระบุรี : ศาลากลางจังหวัด โทร. 036-340-331, 064-182-9807

ศูนย์ OSS สิงห์บุรี : ศาลากลางจังหวัด โทร. 036-510-216, 064-585-3415

ศูนย์ OSS ชัยนาท : ศาลากลางจังหวัด โทร. 056-410-500, 064-585-3412

ศูนย์ OSS อ่างทอง : ศาลากลางจังหวัด โทร. 035-610-651, 064-585-3416

ศูนย์ OSS อลพบุรี : ศาลากลางจังหวัด โทร. 036-770-267, 064-301-6915

ศูนย์ OSS ราชบุรี : ศาลากลางจังหวัด โทร. 032-240-947, 064-182-9806

ศูนย์ OSS กาญจนบุรี : ศาลากลางจังหวัด โทร. 034-540-630, 064-301-6921

ศูนย์ OSS สุพรรณบุรี : ศาลากลางจังหวัด โทร. 035-440-350, 063-902-9365

ศูนย์ OSS ชลบุรี : ศูนย์ส่งเสริมอุตสาหกรรมภาค 9 โทร. 038-109-658, 064-301-6924

ศูนย์ OSS ฉะเชิงเทรา : ศาลากลางจังหวัด โทร. 038-511-084, 064-301-6923

ศูนย์ OSS ระยอง : สำนักงานอุตสาหกรรมจังหวัด โทร. 038-010-452, 063-878-8458

ศูนย์ OSS สุราษฎร์ธานี : สำนักงานอุตสาหกรรมจังหวัด โทร. 077-205-195, 064-301-6926

ศูนย์ OSS นครศรีธรรมราช : ศาลากลางจังหวัด (หลังเดิม) โทร. 075-341-235, 064-585-3419

ศูนย์ OSS ชุมพร : ศาลากลางจังหวัด โทร. 077-613-587, 063-878-8459

ศูนย์ OSS สงขลา : ศูนย์ส่งเสริมอุตสาหกรรมภาค 11 โทร. 074-212-529, 063-902-9373

ศูนย์ OSS พัทลุง : ศาลากลางจังหวัด โทร. 074-610-965, 064-585-3421

ศูนย์ OSS ภูเก็ต : ศาลากลางจังหวัด โทร. 076-540-500, 064-301-6917

ศูนย์ OSS กระบี่ : ศาลากลางจังหวัด โทร. 075-620-688, 064-585-3417

ศูนย์ OSS ตรัง : ศาลากลางจังหวัด โทร. 075-270-662, 064-585-3418

ศูนย์ OSS นครปฐม : ศาลากลางจังหวัด โทร. 034-340-208, 064-301-6920

ศูนย์ OSS นนทบุรี : ศาลากลางจังหวัด โทร. 02-157-1711, 063-902-9363

ศูนย์ OSS ปทุมธานี : ศาลากลางจังหวัด โทร. 0-2581-0117, 064-182-9805

ศูนย์ OSS สมุทรปราการ : ศาลากลางจังหวัด โทร. 02-395-1652, 064-301-6916

ศูนย์ OSS เพชรบุรี : ศาลากลางจังหวัด (หลังเดิม) โทร. 032-400-337, 064-301-6925

ศูนย์ OSS ประจวบคีรีขันธ์ : ศาลากลางจังหวัด โทร. 032-510-821, 064-585-3414

ศูนย์ OSS สมุทรสงคราม : ศาลากลางจังหวัด โทร. 034-710-437, 063-878-8454

ศูนย์ OSS สมุทรสาคร : ศาลากลางจังหวัด โทร. 034-450-317, 064-182-9808

ศูนย์ OSS ปราจีนบุรี : ศาลากลางจังหวัด โทร. 037-480-979, 064-182-9809

ศูนย์ OSS จันทบุรี : ศาลากลางจังหวัด โทร. 039-460-170, 064-301-6927

ศูนย์ OSS ตราด : ศาลากลางจังหวัด โทร. 039-510-817, 063-902-9369

ศูนย์ OSS นครนายก : ศาลากลางจังหวัด โทร. 037-349-521, 064-585-3413

ศูนย์ OSS สระแก้ว : ศาลากลางจังหวัด โทร. 037-550-304, 063-902-9370

ศูนย์ OSS พังงา : ศาลากลางจังหวัด โทร. 076-410-129, 063-878-8461

ศูนย์ OSS ระนอง : สำนักงานอุตสาหกรรมจังหวัดระนอง โทร. 077-810-993, 064-585-6365

ศูนย์ OSS สตูล : ศาลากลางจังหวัด โทร. 074-711-515, 064-585-3423

ศูนย์ OSS ยะลา : สำนักงานอุตสาหกรรมจังหวัดยะลา โทร. 073-299-370, 064-221-7363

ศูนย์ OSS นราธิวาส : สำนักงานอุตสาหกรรมจังหวัดนราธิวาส โทร. 073-530-533, 064-585-3420




ศูนย์ OSS ปัตตานี : ตลาดกลางการค้าเกษตรและห้องเย็นจังหวัดปัตตานี โทร. 073-330-889, 064-301-6918



สำนักงานส่งเสริมวิสาหกิจขนาดกลางและขนาดย่อม (สสว.) เลขที่ 21 อาคารทีเอสที ชั้น G,17,18,23 ถนนวิภาวดีรังสิต แขวงจอบพล เขตจตุจักร กรุงเทพฯ 10900

หลักเกณฑ์เบื้องต้น

- เป็น SME ตามที่กำหนดไว้ในกฎกระทรวงที่ออกตาม พ.ร.บ.ส่งเสริมวิสาหกิจขนาดกลางและขนาดย่อม พ.ศ.2543 และที่แก้ไขเพิ่มเติม และเป็นกลุ่มสาขาตามที่ สสว.กำหนด
- ได้ขึ้นทะเบียนไว้กับ สสว. (SME One ID)
- กรณีบุคคลธรรมดาต้องมีสัญชาติไทย / กรณีนิติบุคคลต้องมีจำนวนหุ้นของบุคคลสัญชาติไทย ถืออยู่เกินกว่าร้อยละ 50 ของหุ้นที่จำหน่ายแล้วทั้งหมด
- ไม่เป็นบุคคลล้มละลาย หรือถูกศาลมีคำสั่งพักทรัพย์
- ไม่ประกอบกิจการที่ขัดต่อกฎหมายหรือศีลธรรมอันดี
- ไม่อยู่ระหว่างถูกเพิกถอนหรือตัดสิทธิการขอรับความช่วยเหลือการส่งเสริม หรือสนับสนุนจากเงินกองทุน
- ยื่นชำระภาษีตามกฎหมาย (มีสำเนารายการยื่นภาษี ปีล่าสุด) ได้แก่ ภงด.50, ภงด.90
- มีคุณสมบัติ หรือไม่มีลักษณะต้องห้ามอื่นตามที่ สสว.กำหนด
- ประเภทบริการที่ยื่นขอเสนอการพัฒนาสอดคล้องตามที่ สสว. กำหนด

สัดส่วนการอุดหนุน ดังนี้	รายได้ต่อปีตามนิยาม สสว. (ล้านบาท)	สถานะ	ความช่วยเหลืออุดหนุน ต่อราย/ปี
 Micro SME	ไม่เกิน 18 ล.ว.	นิติบุคคลหรือบุคคลธรรมดาที่จดทะเบียนกับหน่วยงานภาครัฐ	ร้อยละ 80 วงเงินไม่เกิน 50,000 บาท
 Small SME	ภาคการผลิต ไม่เกิน 100 ล.ว. ภาคอื่น ๆ ไม่เกิน 50 ล.ว.	เฉพาะนิติบุคคล	ร้อยละ 80 วงเงินไม่เกิน 100,000 บาท
 Medium SME	ภาคการผลิต ไม่เกิน 500 ล.ว. ภาคอื่น ๆ ไม่เกิน 300 ล.ว.	เฉพาะนิติบุคคล	ร้อยละ 50 วงเงินไม่เกิน 200,000 บาท
SPECIAL ทุกขนาด MSME	ภาคการผลิต ไม่เกิน 500 ล.ว. ภาคอื่น ๆ ไม่เกิน 300 ล.ว.	นิติบุคคลหรือบุคคลธรรมดาที่จดทะเบียนกับหน่วยงานภาครัฐ	* ร้อยละ 90 วงเงินไม่เกิน 10,000 บาท

หมายเหตุ : * ให้ความช่วยเหลืออุดหนุน MSME ในสัดส่วน 90% สำหรับบริการราคาประมาณ 10,000 บาท (ยังไม่รวมภาษีมูลค่าเพิ่ม) ในทุกหมวดบริการ เช่น บริการด้านการนำเทคโนโลยีมาใช้ในธุรกิจ หรือบริการด้านมาตรฐาน เช่น การตรวจวิเคราะห์ในห้องปฏิบัติการ, การขอใบรับรองมาตรฐาน ออย. ฯลฯ เป็นต้น ทั้งนี้การพิจารณาเป็นไปตามที่สำนักงานฯ ประกาศกำหนด



สำนักงานส่งเสริมวิสาหกิจขนาดกลางและขนาดย่อม (สสว.)

ลงทะเบียน SME



สอบถามข้อมูลเพิ่มเติมได้ที่

☎ 02 142 9076-77 หรือ 1301

🌐 <https://bds.sme.go.th>

✉ bds@sme.go.th

📞 LINE OA : @bdsme

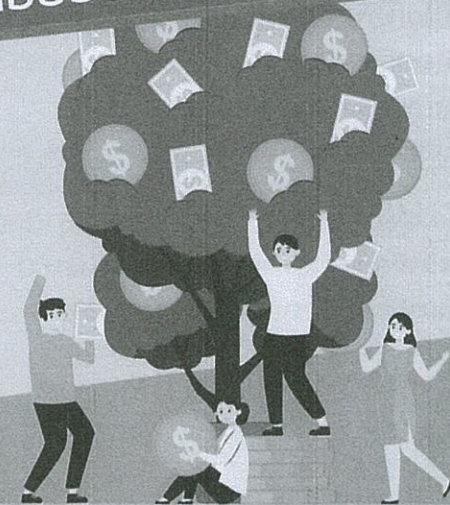


โครงการส่งเสริมผู้ประกอบการผ่านระบบ BDS



SME ปัง ตั้งได้คน

ต่อยอด • ตรงเป้า • เข้าถึง SME

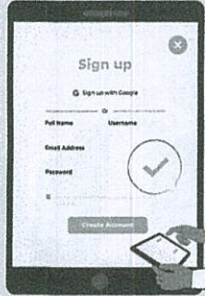


อุดหนุนงบประมาณในการพัฒนารธุรกิจ
สูงสุด 80% ไม่เกิน 200,000 บาทต่อปี
ลดภาระต้นทุน ให้ SME เติบโตอย่างยั่งยืน

ขั้นตอนการลงทะเบียน

bds.sme.go.th

1 ผู้ประกอบการ SME ต้องสมัครเป็นสมาชิก SME ONE ID



- SME ลงทะเบียนบนระบบ BDS (bds.sme.go.th) พร้อมทั้งลงทะเบียนในระบบ SME ONE ID (bizportal.go.th)
- กรณีบุคคลธรรมดา ซึ่งไม่มีข้อมูลงบการเงินจาก DBD ต้องแนบเอกสารตามที่กำหนดและรอการพิจารณาจาก สสว.

2 ยื่นเอกสารเข้าร่วมโครงการ

บุคคลธรรมดา / วิสาหกิจชุมชน

1. ทะเบียนพาณิชย์ หรือทะเบียนวิสาหกิจชุมชน
2. สำเนาแสดงรายการภาษีเงินได้ ภ.ง.ด.90
3. สำเนาบัตรประชาชน

นิติบุคคล

1. หนังสือรับรองบริษัท (ออกให้ไม่เกิน 6 เดือน)
2. สำเนาแสดงรายการภาษีเงินได้ ภ.ง.ด.50
3. สำเนาบัตรประชาชนผู้มีอำนาจลงนาม



SME บัง ตั้งได้คืน

ต่อยอด • ตรงเป้า • เข้าถึง SME



3 เลือกบริการเพื่อยื่นข้อเสนอการพัฒนา รออนุมัติ และจัดทำสัญญา



- เลือกบริการที่สนใจ ขอบใบเสนอราคากับผู้ให้บริการทางธุรกิจผ่านระบบ BDS
- ยื่นข้อเสนอการพัฒนาตามขั้นตอนผ่านระบบ BDS
- สสว. เสนอคณะทำงานกลับกรองพิจารณาข้อเสนอ
- เมื่อ สสว. อนุมัติแล้ว SME จึงจัดทำสัญญากับ สสว. ผ่านระบบ BDS

4 เข้ารับบริการและชำระค่าใช้จ่า

SME จะต้องชำระค่าบริการให้แก่ผู้ให้บริการทางธุรกิจ

และเมื่อรับบริการเสร็จสิ้นแล้ว SME ต้องทำเอกสารประกอบการเบิกจ่ายพร้อมแนบเอกสารผ่านระบบ BDS ให้ครบถ้วนถูกต้อง



ตั้งได้คืน

เมื่อ สสว. ได้รับเอกสารในระบบ BDS และตรวจสอบความถูกต้องแล้ว จะโอนเงินอุดหนุนตามสัดส่วนที่ระบุในสัญญาให้ SME

- Micro SME ร้อยละ: 80 วงเงินไม่เกิน **50,000** บาท
- Small SME ร้อยละ: 80 วงเงินไม่เกิน **100,000** บาท
- Medium SME ร้อยละ: 50 วงเงินไม่เกิน **200,000** บาท
- พิเศษสำหรับ MSME ร้อยละ: 90 วงเงินไม่เกิน **10,000** บาท

การจัดเตรียมเอกสารที่ใช้สำหรับลงทะเบียนระบบ BDS

กรณีนิติบุคคล

- 1) หนังสือรับรองบริษัท (ออกให้ไม่เกิน 6 เดือน)
- 2) สำเนาบัตรประชาชนผู้มีอำนาจลงนามใบรับรองบริษัท
- 3) กรณีมอบอำนาจ โปรดเตรียมหนังสือมอบอำนาจพร้อมเอกสารประกอบให้ครบถ้วน
- 4) เอกสารยื่นภาษี ภ.ง.ด. 50 ปีล่าสุด (ทุกหน้า)
- 5) E-Mail ที่ใช้งานในธุรกิจ
- 6) หมายเลขโทรศัพท์ที่ใช้งานในธุรกิจ/รับรหัส OTP

หมายเหตุ *** เอกสารข้อ 1-4 ต้องรับรองสำเนาถูกต้อง

และประทับตราบริษัท ***

กรณีใบประกอบอาชีพ หรือ วิสาหกิจชุมชน

- 1) ใบจดทะเบียนพาณิชย์ / พาณิชย์อิเล็กทรอนิกส์ หรือใบจดทะเบียนวิสาหกิจชุมชน
- 2) สำเนาบัตรประชาชนผู้มีอำนาจลงนาม
- 3) เอกสารยื่นภาษี ภ.ง.ด. 90 ปีล่าสุด (ทุกหน้า)
- 4) E-Mail ที่ใช้งานในธุรกิจ
- 5) หมายเลขโทรศัพท์ที่ใช้งานในธุรกิจ/รับรหัส OTP

หมายเหตุ *** เอกสารข้อ 1-3 ต้องรับรองสำเนาถูกต้อง *****

- กรณีเป็นวิสาหกิจชุมชนที่มีรายได้ไม่เกิน 1.8 ล้านบาท/ปี ให้แนบเอกสารเพิ่มเติม ดังนี้
- 1) เอกสารยืนยันสถานะการประกอบกิจการตามแบบฟอร์มที่ สสว. กำหนด
 - 2) สำเนาเอกสารรายรับ-รายจ่าย ของวิสาหกิจชุมชนในปีล่าสุด (พ.ศ.2567) ที่ลงนามรับรองโดยประธานกลุ่ม (กรณีไม่ได้ยื่นภาษี ภ.ง.ด.90)
 - 3) สำเนาหน้าสมุดบัญชีธนาคาร ในนามของวิสาหกิจชุมชน